

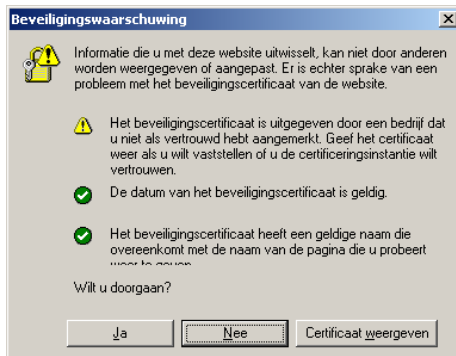
Installeren certificate VirtualProjects hosting diensten

Versie: 20080103-A

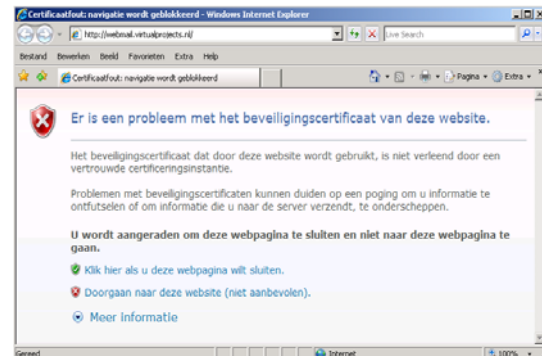
Door: Ronald van Vugt

Doel

Uit veiligheidsoverweging wordt het verkeer van Webmail en beheernet versleuteld. Hierdoor is het onmogelijk dat anderen uw berichten kunnen onderscheppen. De versleuteling vindt plaats door middel van een certificate. Om ervoor te zorgen dat onderstaande waarschuwing niet verschijnt, dient eenmalig het root certificate geïnstalleerd te worden.



De waarschuwing melding bij Internet Explorer 6



De waarschuwing melding bij Internet Explorer 7

Overigens is deze waarschuwing niet schadelijk en kan er op de knop **JA** worden gedrukt (Internet Explorer 6) of op **Doorgaan naar deze website** (Internet Explorer 7).

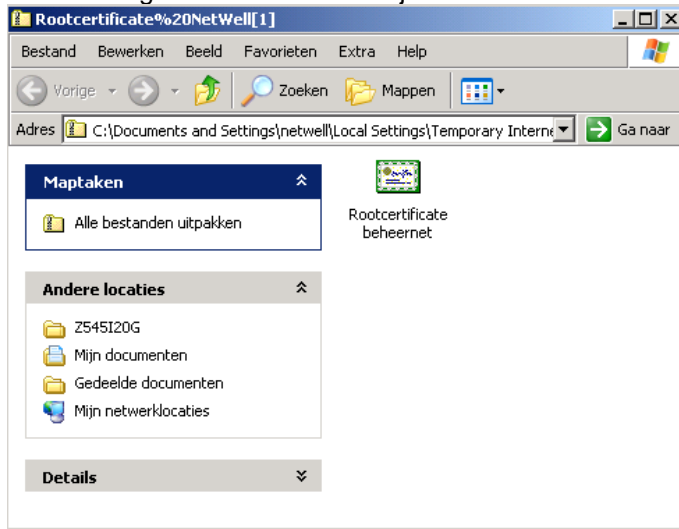
Uitvoering

1. Open het bestand **Rootcertificate NetWell.zip** via: <http://beheernet.netwell.info/default.aspx>. Het bestand is rechts te vinden onder **Bestanden**. Klik hierop. Het volgende scherm verschijnt:



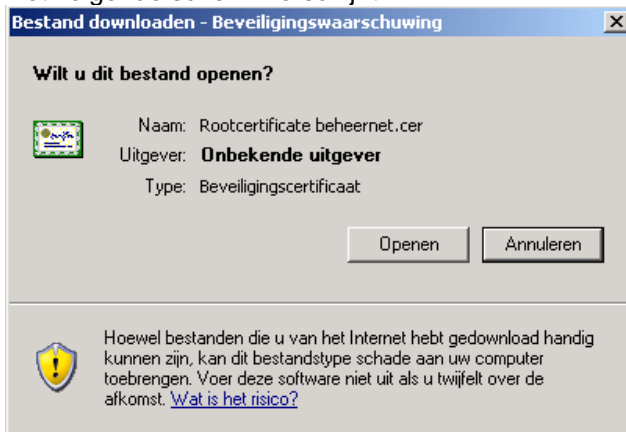
2. Klik op de knop **Openen**.

3. Het volgende scherm verschijnt:

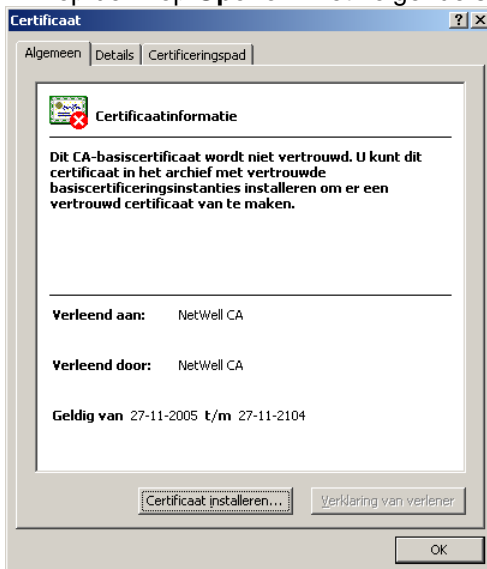


4. Dubbelklik op het bestand **Rootcertificaten beheernet.cer**

5. Het volgende scherm verschijnt:



6. Klik op de knop **Openen**. Het volgende scherm verschijnt:

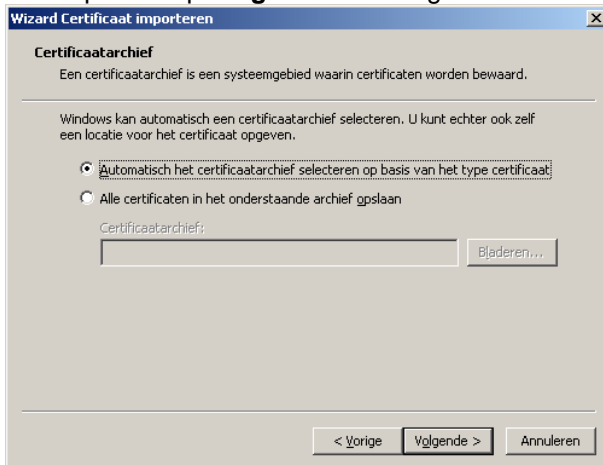


7. Druk op de knop **Certificaat installeren...**

8. Het volgende scherm verschijnt:



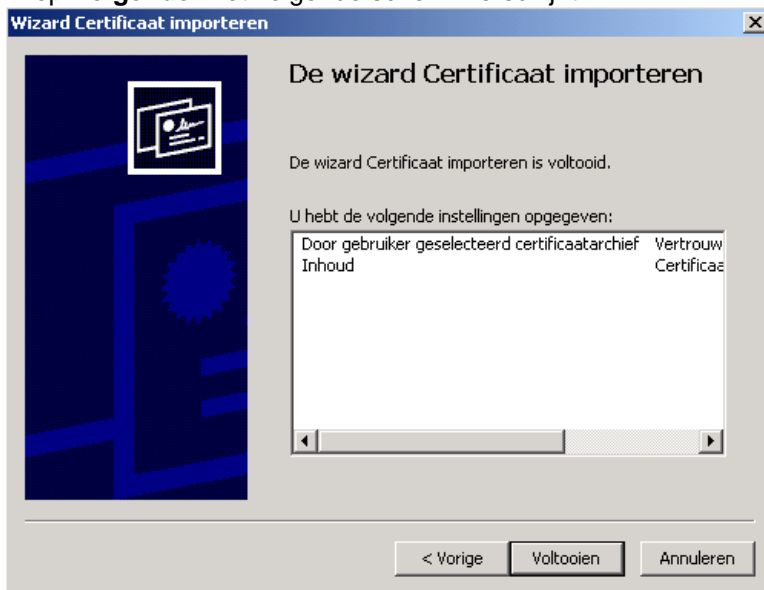
9. Druk op de knop **Volgende**. Het volgende scherm verschijnt:



10. Selecteer de optie **Alle certificaten in het onderstaande archief opslaan** en druk op de knop **Bladeren**. Het volgende scherm verschijnt:



11. Selecteer Vertrouwde basiscertificeringsinstanties en druk op de knop **OK**. Druk vervolgens op de knop **Volgende**. Het volgende scherm verschijnt:



12. Druk op de knop **Voltooien**. Het volgende scherm verschijnt:



13. Druk op de knop **Ja**. Het volgende scherm verschijnt:



14. Druk op de knop **OK**. Het certificate is nu geïnstalleerd.

Mochten er meerdere gebruikers gebruik maken van de computer, dan dient de installatie van het certificate voor elke gebruikersaccount herhaald te worden.

Wilt u meer informatie? Mail dan naar de helpdesk van NetWell: ronald@netwell.info of bel de helpdesk via telefoonnummer 010-4858504