

# Internet Explorer instellen voor SharePoint

Versie: 20080103-A

Door: Ronald van Vugt

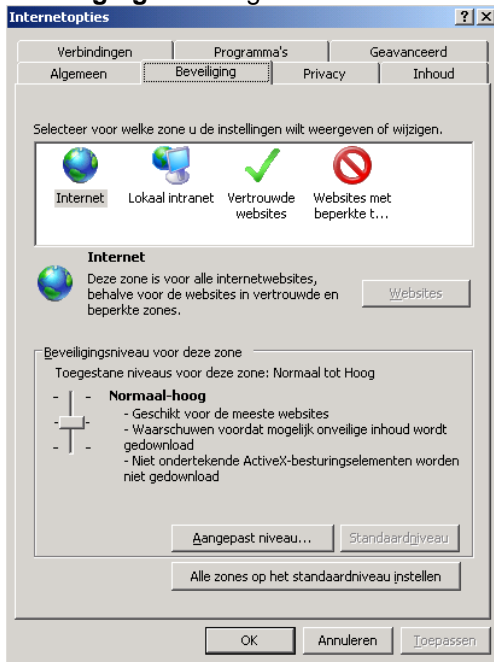
## Doel

Het gebruik van SharePoint is mogelijk zonder aanpassingen van de Microsoft Internet Explorer 7. Echter, in dat geval zal geregeld naar uw wachtwoord gevraagd worden. Door het eenmalig doorvoeren van enkele instellingen in de Internet Explorer 7 zal dit verleden tijd zijn. Bij de uitvoering staat aangegeven hoe u Internet Explorer 7 optimaal kan instellen voor gebruik van SharePoint.

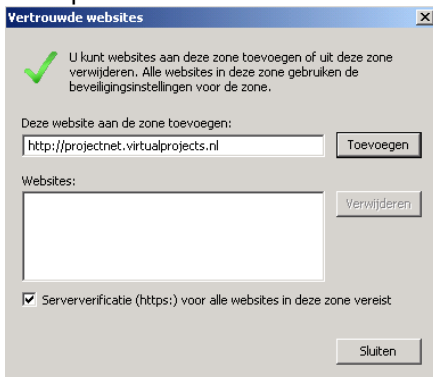
## Uitvoering

### De website instellen als vertrouwde website en automatisch inloggen

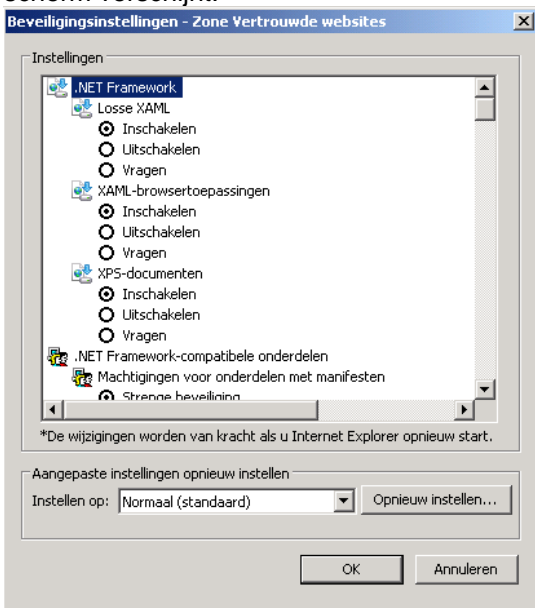
1. Ga naar de SharePoint website, bijvoorbeeld <http://projectnet.virtualprojects.nl/sites/netwell> (hierbij dient **netwell** vervangen te worden door de eigen bedrijfsnaam) en log in.
2. Ga in Internet Explorer 7 naar de menu optie **Extra** en dan **Internet Opties**. Ga naar de TAB **Beveiliging**. Het volgende scherm verschijnt:



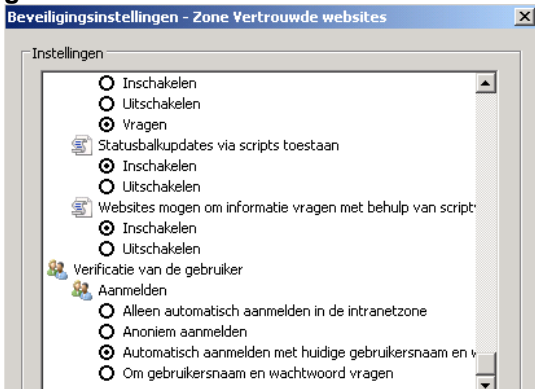
3. Klik op **Vertrouwde Websites** en druk dan op de knop **Websites**. Het volgende scherm verschijnt:



4. Zet het vinkje bij **Serververificatie (https:) voor alle websites in deze zone vereist** uit en druk op de knop **Toevoegen**. Druk hierna op de knop **Sluiten**.
5. Druk vervolgens in het scherm **Interneropties** op de knop **Aangepast niveau...** Het volgende scherm verschijnt:



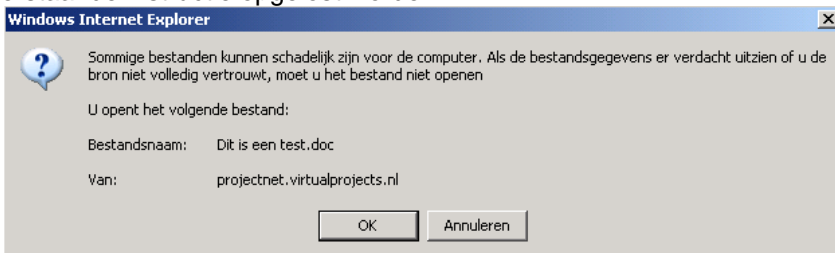
6. Scroll helemaal naar onderen in dit scherm. Nu wordt de optie **Automatisch aanmelden met huidige gebruikersnaam en wachtwoord zichtbaar**. Selecteer deze optie. Zie hieronder.



7. Druk nu op de knop **OK** en dan nogmaals op de knop **OK**.

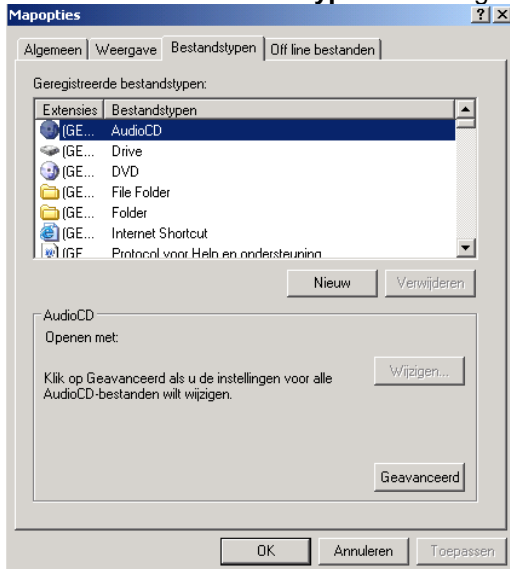
### **Word, Excel en PowerPoint documenten als vertrouwd markeren**

Als onderstaande scherm verschijnt als een Office document geopend wordt, dan kan dit met de onderstaande instructie opgelost worden.

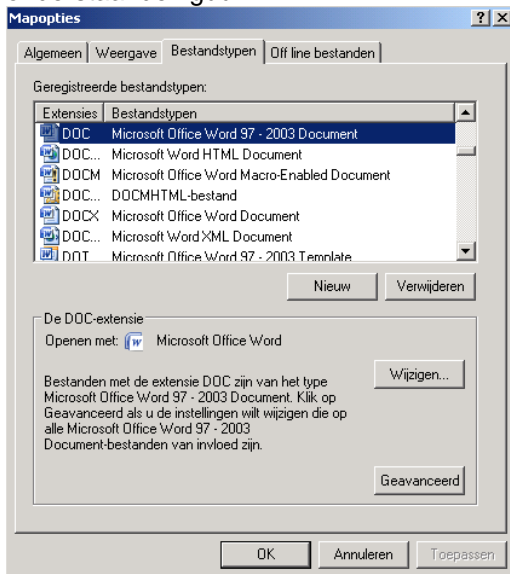


1. Dubbelklik op **Deze Computer**.
2. Ga naar menu optie **EXTRA** en dan **MAPOPTIES**.

3. Selecteer TAB **Bestandstypen**. Het volgende scherm verschijnt:



4. Scroll naar **DOC Microsoft Office Word 97 – 2003 Document** en selecteer deze regel. Zie onderstaande figuur:



5. Druk op de knop **Geavanceerd...** Het volgende scherm verschijnt:



6. Zorg ervoor dat het vinkje bij **Openen na downloaden bevestigen** uit staat en druk op OK.
7. Nu zal het waarschuwingsscherm niet meer verschijnen bij Word 97 – 2003 documenten. Herhaal deze acties voor de volgende bestandstypen:
  - DOCX Microsoft Office Word 2007 Document
  - PPT Microsoft PowerPoint Presentation
  - PPTX Microsoft Office PowerPoint 2007 Presentation
  - PUB Microsoft Office Publisher Document
  - XLS Microsoft Excel Worksheet
  - XLSX Microsoft Office Excel 2007 Workbook

*Opmerking: niet noodzakelijk zijn alle bestandstypes aanwezig en de beschrijving kan ook iets afwijken.*

Mochten er meerdere gebruikers gebruik maken van de computer, dan dient de instelling voor elke gebruikersaccount die gebruik maakt van SharePoint herhaald te worden.

Wilt u meer informatie? Mail dan naar de helpdesk van NetWell: [ronald@netwell.info](mailto:ronald@netwell.info) of bel de helpdesk via telefoonnummer 010-4858504